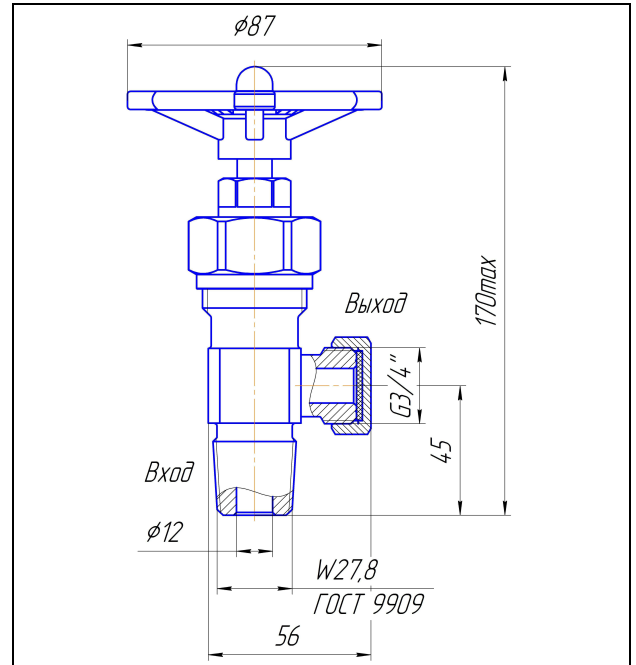


Клапан угловой цапковый 16.12-М35Б33Б (аналог 15нж93бк)



Технические характеристики:

Рабочая среда	жидкий и газообразный сухой хлор, среды неагрессивные к материалу изделия
Номинальное давление, Pp, МПа	1,6
Номинальный диаметр, DN	12
Температура рабочей среды, °C	от минус 50 до плюс 50
Материал: - корпусных элементов - сальниковой набивки - штока	молибденистая сталь AISI 316 (08X17H13M2) фторопласт 4 хастеллой (ХН65МВ)
Класс герметичности по ГОСТ 9544	A
Назначенный срок службы, лет	10
Назначенный ресурс, циклов	4000
Присоединительные размеры штуцеров: - вход - выход	наружная резьба W27,8 (ГОСТ 9909) наружная резьба G 3/4" (ГОСТ 6357)
Масса, кг, не более	1,0
Климатическое исполнение по ГОСТ 15150	УХЛ1

Примечание:

аналог ВПЛН.491211.018

Маховик из нержавеющей стали может быть покрашен в зеленый цвет по запросу.

